

CONECTANDO A LA RED UN PLC OMRON CPM-2A

Resumen

Este documento explica como conectar un PLC Omron de la serie CPM-2A, a una red Ethernet, mediante el uso de un conversor Serie a Ethernet de la familia **SSE232**. De esta forma podrá comunicarse con el PLC, por medio de una computadora conectada a dicha red y cargada con el software de programación de Omron®, CX Programmer V2.0.

Hardware utilizado

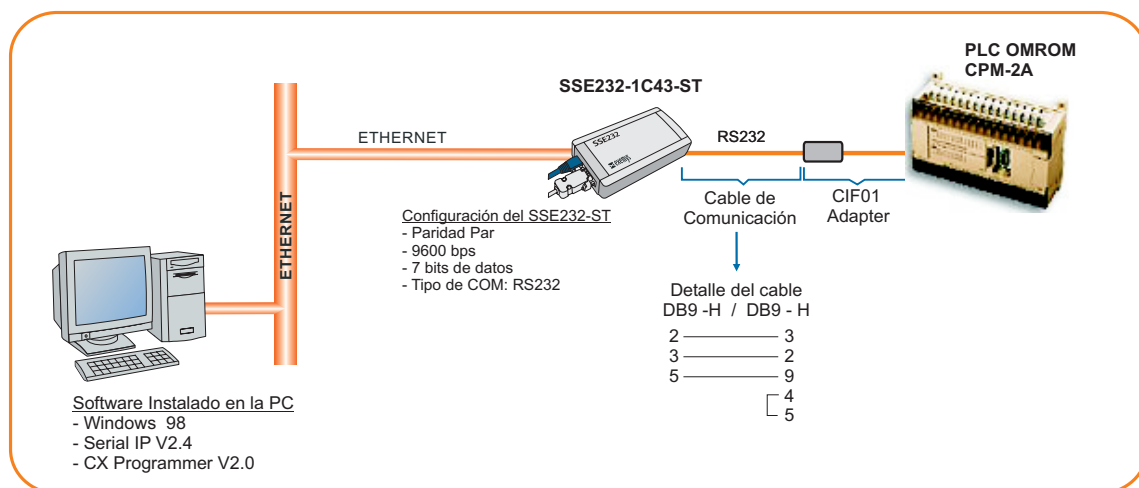
- PLC Omron® CPM-2A.
- Módulo adaptador CIF01.
- Cable de comunicación detallado mas adelante.
- Conversor Exemys, Serie a Ethernet, modelo SSE232-1C43-ST.

Software utilizado

- Sistema operativo de la computadora: Windows® 98
- Localizador de dispositivos Exemys en la red: Exemys Device Locator.
- Software de programación: CX Programmer V2.0
- Driver redirector del puerto Serie a Ethernet: Serial IP V2.4 o superior.

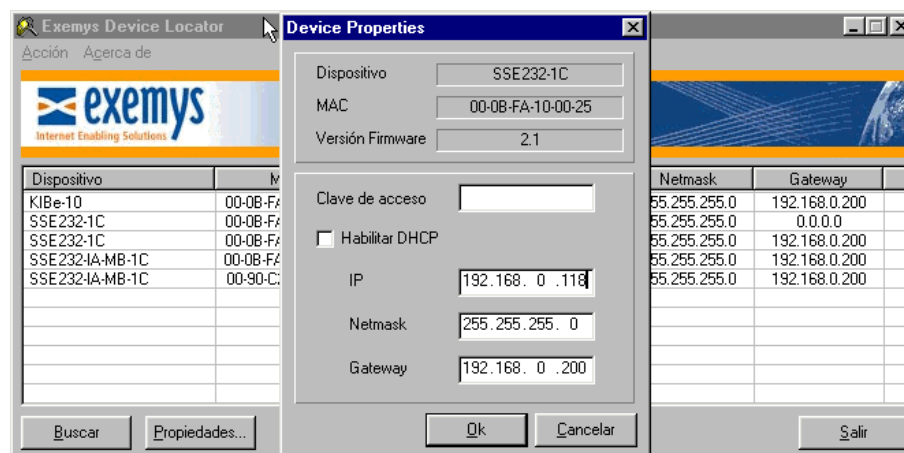
Procedimiento

Conecte la computadora, el conversor SSE232-ST y el PLC junto con el cable, del siguiente modo:



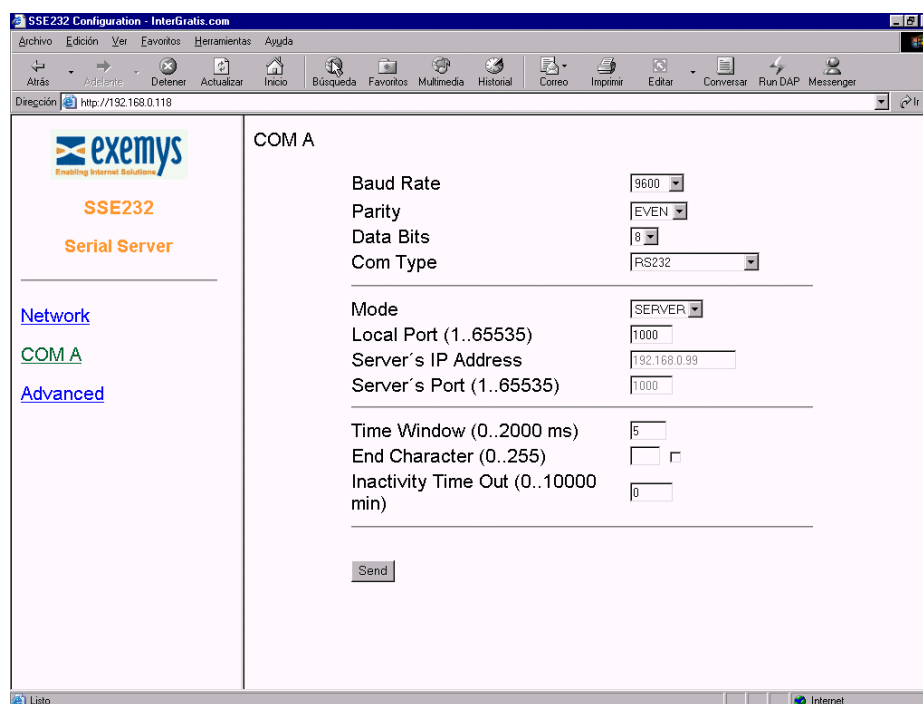
Utilice el software Exemys Device Locator

- Asigne al SSE232-ST, una dirección de IP válida utilizando el software "Exemys Device locator".



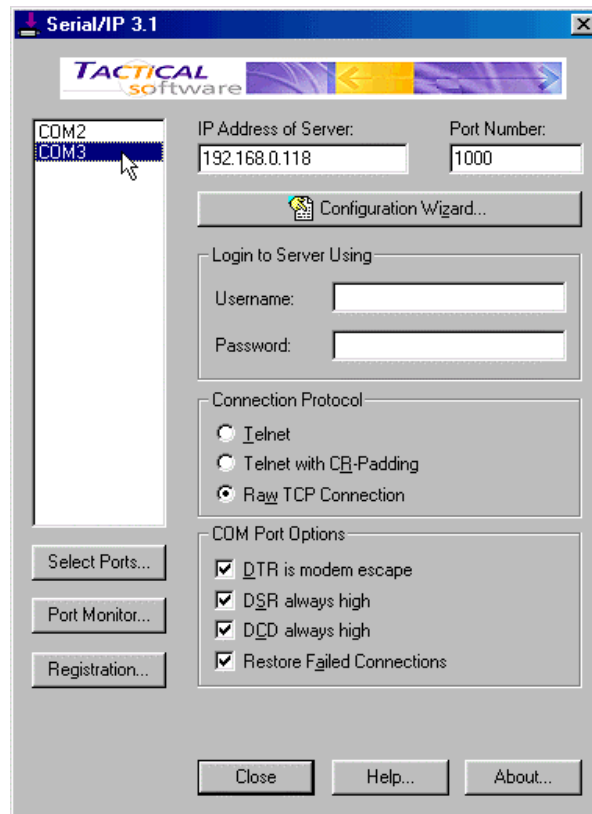
Configure el puerto serie del SSE232-ST

- Baud rate: 9600 bps
- Paridad: par
- Bits de Datos: 8
- Tipo de Com: RS232



Configure el software Serial IP

- Instale el software Serial IP en la computadora, agregue un puerto serie virtual, asigne la dirección IP y configure el port 1000. Seleccione *Raw TCP Connection* y habilite todas las opciones de *Com Port Options*



Configure el CX Programmer V2.0

- Seleccione el puerto serie virtual que usted ha creado
- Velocidad de transmisión: 9600 bps
- Paridad par y 8 bits de datos

A continuación podrá acceder al PLC como si estuviera conectado directamente a la computadora.

Para soporte técnico, contacte a:
soporte@exemys.com

Para ventas, por favor contacte a:
ventas@exemys.com

www.exemys.com

Los productos Exemys se encuentran en constante evolución para satisfacer las necesidades de nuestros clientes. Por esta razón, las especificaciones y características están sujetas a cambio sin previo aviso. Puede encontrar información actualizada en www.exemys.com
Copyright © Exemys, 2003. All Rights Reserved. R3.01
El logo de Exemys es una marca registrada de Exemys S.R.L.
Todas las otras marcas mencionadas en este documento son propiedad de sus respectivos fabricantes.